


Installation de CMapTools

Éric Le Jan, CLEG Camille Saint Saëns <eric.lejan@ac-rouen.fr>
Carole Larose, Lycée Corneille Rouen <carole.larose@ac-rouen.fr>
Publié par Éric Le Jan

Installation de CMapTools

par Éric Le Jan, Carole Larose, et Éric Le Jan

Copyright © 2013-10-17 Ce livret est mis à disposition selon les termes de la Licence Creative Commons Attribution - Pas d'Utilisation Commerciale - Partage dans les mêmes conditions 4.0 International [<http://creativecommons.org/licenses/by-nc-sa/4.0/>] 

Résumé

Cet article pour accompagner l'installation d'un outil qui permet de mettre en place un parcours de formation. Cet outil est CMapTools.

Les cartes conceptuelles sont utilisées pour connecter entre eux les éléments de formation. Un logiciel est nécessaire et l'accès aux cartes est rendu possible via un Serveur en ligne.

Table des matières

Installation de CMapTools	1
télécharger l'application	1
Téléchargement	1
Installation	1
Télécharger le serveur de Cartes Conceptuelles	2
Télécharger le logiciel "serveur"	2
Installation du serveur	3
La mise en œuvre du logiciel	3
L'interface de production du logiciel client	3
La mise en place d'une "Place"	4
La création du parcours de formation	4
Conclusion	5

Liste des illustrations

1. Les coordonnées à renseigner	1
2. La page de téléchargements	1
3. Les consignes d'obtention du logiciel serveur	2
4. La page de téléchargement du logiciel serveur	3
5. Une interface légendée	4
6. Le panneau de contrôle des serveurs	4
7. La page de travail de CMapTools	5

Installation de CMapTools

télécharger l'application

Cette application est téléchargeable après que les renseignements demandés sont remplis.

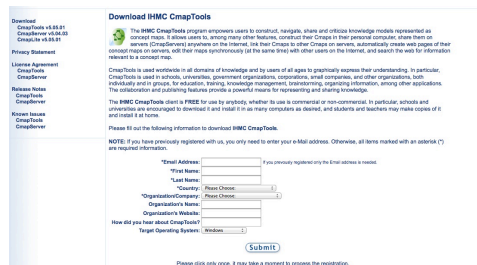
Tous les systèmes d'exploitation sont supportés.

L'installation se réalise en mode automatique grâce à un installateur téléchargeable en suivant ce lien [<http://cmap.ihmc.us/download/>].

Téléchargement

Une fois sur le site il faut remplir le formulaire.

Figure 1. Les coordonnées à renseigner.



The screenshot shows a registration form titled "Download IHMC CMapTools". It includes a "Privacy Statement" section and a "License Agreement" section. Below these, there is a "NOTE" and a registration form with the following fields: "Email Address" (with a dropdown for "If you previously registered on the Enter address is needed"), "First Name", "Last Name", "Country" (with a dropdown for "Please Choose"), "Organization/Company" (with a dropdown for "Please Choose"), "Organization's Name", "Organization's Website", and "Target Operating System" (with a dropdown for "Windows"). A "Submit" button is at the bottom right. A small note at the bottom says "Please click only once. It may take a moment to process the registration."

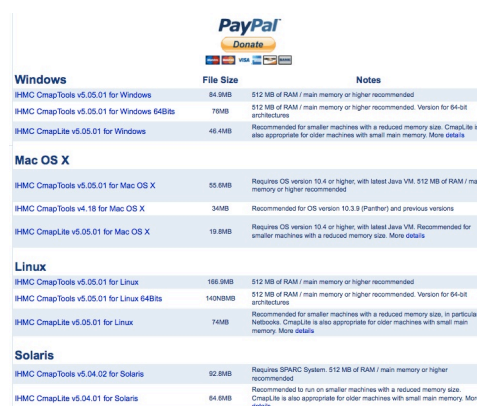
Une fois le formulaire rempli le téléchargement est enclenché.

Si vous avez besoin de revenir sur le site pour télécharger de nouveau, il vous suffit de saisir l'adresse mail initiale. Utilisez donc une adresse dont vous vous souveniez.

Installation

Choisissez l'installateur qui correspond à votre système d'exploitation

Figure 2. La page de téléchargements



The screenshot shows a table of download links for CMapTools. At the top, there is a "PayPal Donate" button. The table has three columns: "Operating System", "File Size", and "Notes".

Operating System	File Size	Notes
Windows		
IHMC CmapTools v5.05.01 for Windows	84.9MB	512 MB of RAM / main memory or higher recommended
IHMC CmapTools v5.05.01 for Windows 64Bits	76MB	512 MB of RAM / main memory or higher recommended. Version for 64-bit architectures
IHMC CmapLite v5.05.01 for Windows	48.4MB	Recommended for smaller machines with a reduced memory size. CmapLite is also appropriate for older machines with small main memory. More details
Mac OS X		
IHMC CmapTools v5.05.01 for Mac OS X	55.6MB	Requires OS version 10.4 or higher, with latest Java VM. 512 MB of RAM / main memory or higher recommended
IHMC CmapTools v4.18 for Mac OS X	36MB	Recommended for OS version 10.3.9 (Panther) and previous versions
IHMC CmapLite v5.05.01 for Mac OS X	19.8MB	Requires OS version 10.4 or higher, with latest Java VM. Recommended for smaller machines with a reduced memory size. More details
Linux		
IHMC CmapTools v5.05.01 for Linux	166.9MB	512 MB of RAM / main memory or higher recommended
IHMC CmapTools v5.05.01 for Linux 64Bits	140.8MB	512 MB of RAM / main memory or higher recommended. Version for 64-bit architectures
IHMC CmapLite v5.05.01 for Linux	74MB	Recommended for smaller machines with a reduced memory size. In particular Netbooks. CmapLite is also appropriate for older machines with small main memory. More details
Solaris		
IHMC CmapTools v5.04.02 for Solaris	92.8MB	Requires SPARC System. 512 MB of RAM / main memory or higher recommended
IHMC CmapLite v5.04.01 for Solaris	64.6MB	Recommended to run on smaller machines with a reduced memory size. CmapLite is also appropriate for older machines with small main memory. More details

Comme le montre l'illustration une contribution peut s'envisager soutenez le logiciel Open.

Ce logiciel produit des cartes conceptuelles. Une carte de ce type est un moyen pour conduire le lecteur parmi des données que vous voulez lui faire utiliser.

Le principe est de relier des "bulles" à d'autres bulles grâce à des liens qui peuvent évoquer plusieurs type de comportement du lecteur :

- Une action : télécharger, visualiser une vidéo, poursuivre un objectif
- Un raisonnement : une relation entre deux actions, une synthèse, une alternative
- Un apprentissage : lecture, écoute d'un document.

L'utilisation du logiciel permet de construire des parcours de formation qui relient de façon orientée les éléments mis à disposition du stagiaire.

Télécharger le serveur de Cartes Conceptuelles

Cette solution permet à plusieurs formateurs de construire au même endroit le parcours de formation.

De plus cette construction collaborative peut être synchrone et s'accompagner d'échanges entre les formateurs.

Ce synchronisme est supporté par des "Chat instantanés" des "échanges audio instantanés" ou des "fils de discussion" munis d'une notification par mail.

Les données déposées sur le serveur sont celles que les stagiaires auront à utiliser.

Enfin le paramétrage des droits sur ces espaces permettent de trier le public qui est convié p la consultation ou à la construction.

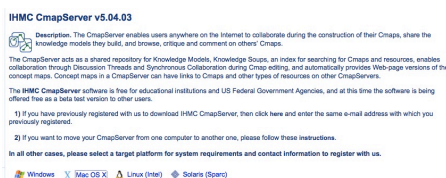
Télécharger le logiciel "serveur"

Cette application est téléchargeable comme pour le client après que les renseignements demandés sont remplis.

Tous les systèmes d'exploitation sont supportés.

L'installation se réalise en mode automatique grâce à un installeur téléchargeable en suivant ce lien [http://cmap.ihmc.us/download/dl_CmapServer.php].

Figure 3. Les consignes d'obtention du logiciel server



La lecture avec attention s'impose pour ce paragraphe.

L'obtention du logiciel repose sur une demande. Rédigez là précisément en faisant état de toutes vos utilisation et du lieu de dépôt de ce "serveur".

Une fois acceptée votre utilisation est validée par un lien qui vous conduit sur le téléchargement de la dernière version du logiciel.

Figure 4. La page de téléchargement du logiciel serveur



Vous disposez ici encore de versions pour tous les systèmes d'exploitation.

Installation du serveur

Les instructions sont claires et les étapes d'installation sont simples. Vous devez naturellement disposer d'un serveur qui dispose :

- Des ports utiles aux fonctions du serveur, l'installation les ouvre si c'est nécessaire.
- Pensez à modifier les ports par défaut si votre serveur écoute déjà sur ceux qui sont proposés (80 par exemple est souvent utilisé, vous pouvez remplacer par 8048...)
- Placez le dossier de stockage des données à la racine de votre serveur. Le chemin d'accès est validé par l'installation
- Renseignez précisément le nom de domaine de votre serveur, tous les liens vers les cartes en dépendent.
- Si vous disposez sur le serveur d'un annuaire LDAP utilisez le pour récupérer directement vos utilisateurs.

Vous disposez maintenant d'un serveur pour déposer vos travaux. Dans le logiciel client il vous faudra renseigner une "Place" pour y accéder directement.

La mise en œuvre du logiciel

Cette mise en œuvre est assez simple, la documentation en ligne est assez complète. Le site du logiciel met à disposition un accès aux contenus sur cette page [<http://cmap.ihmc.us/documentation/>]

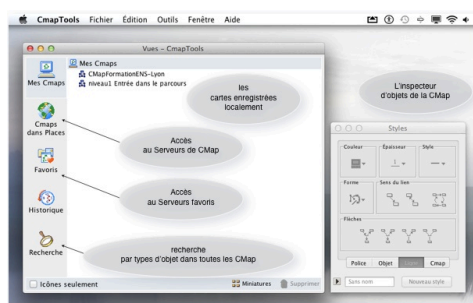
Tous les liens conduisent vers une Carte conceptuelle. C'est donc une bonne façon d'aborder la construction de ses propres cartes.

Cette page [<http://grok.lsu.edu/categories.aspx?parentcategoryid=451>] apporte une autre façon d'accéder aux contenus du site de développement du logiciel.

L'interface de production du logiciel client

Cette page contient assez peu d'option ce qui rend l'utilisation pratiquement évidente.

Figure 5. Une interface légendée

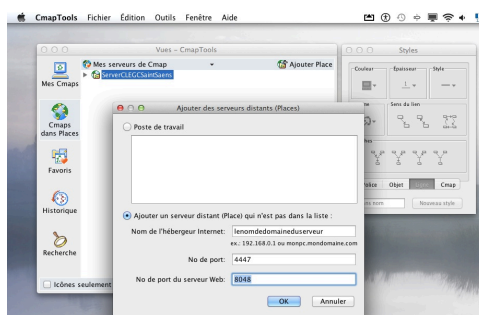


La création de CMap s'apparente à la logique de tous les logiciels semblables. Ne jamais oublié que les menus de droite s'appliquent à la sélection de la fenêtre centrale.

La mise en place d'une "Place"

Cette étape nécessite que vous disposiez d'un serveur. Les paramètres de connexion au serveur peuvent être conservés dans les favoris.

Figure 6. Le panneau de contrôle des serveurs



Il vous faut récupérer les données auprès de l'administrateur du serveur.

Les ports et le nom de domaine vous seront indiqués par l'administrateur du serveur.

La création du parcours de formation

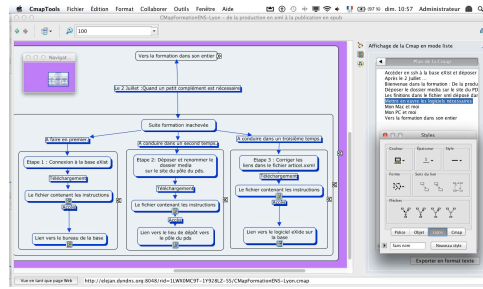
Il faut structurer la démarche et organiser les répertoires qui contiennent les médias de façon à disposer en permanence des cartes et des données qui leurs sont attachées dans un même répertoire racine.

Si la structuration des données est simple en revanche la construction des cartes est quant à elle très dépendante de la réflexion sur la formation et sur le parcours auquel on souhaite voir adhérer le stagiaire.

Le travail collaboratif dispose d'outils avancés (*chat en ligne, communications audio instantanées, fils de discussions avec notification*) c'est là l'un des atouts majeurs pour les équipes de formateurs.

Un exemple en ligne est disponible au bout de ce lien [<http://elejan.dyndns.org:8048/rid=1LX2Z411W-22X58WV-14Q/niveau1%20Entr%C3%A9e%20dans%20le%20parcours.cmap>]. Mais le plus instructif est sans doute la visite du site de développement [<http://cmap.ihmc.us/>] du logiciel, intégralement organisé en cartes conceptuelles.

Figure 7. La page de travail de CMapTools



Cet exemple est très simple. Il ne montre que très partiellement l'ensemble des possibilités proposées par cet outil.

Conclusion

Nous vous souhaitons une bonne découverte de cet outil dont nous pensons qu'il peut être utilisé en classe dans les travaux de type TPE ou MPS voire dans des enseignements de type "Spécialité SVT" à condition que la carte contienne des éléments structurants qui permettent aux élèves de s'y orienter et d'en tirer un avantage en terme d'acquisition des connaissances.

Nous avons quant à nous choisi de l'utiliser pour proposer des parcours de formations autour de nos ateliers mis en place pour Formaterre depuis plus de 10 ans.