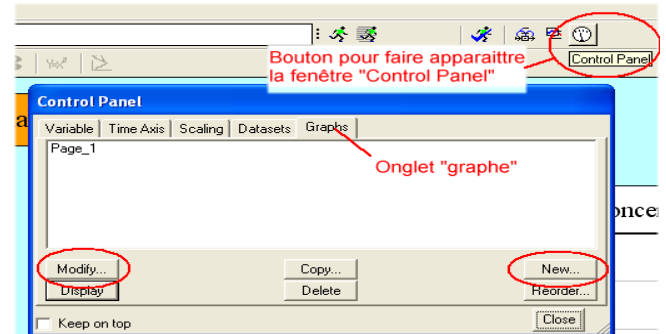
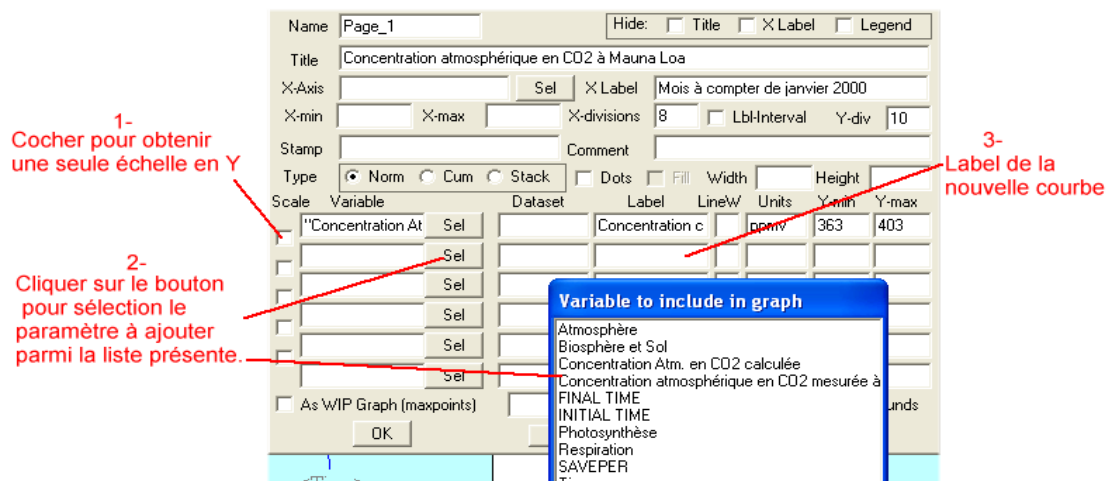


Ajouter une courbe sur un graphe existant

- Faire apparaître la fenêtre **Control Panel**. Cliquer sur l'onglet **Graph**. Cliquer sur le bouton **Modify** (New pour créer)



- Cocher (1) évite d'avoir à repréciser le Y-min et Y-Max
- Sélectionner (2) le(s) paramètre(s) à ajouter et indiquer la légende (3) de la nouvelle courbe



- Il est aussi possible de modifier , les échelles (Min, Max, nombre de divisions) ainsi que les intitulés.

Ajouter un graphe sur une page

- Cliquer sur le bouton **Input Output Object**. Un clic sur le fond fait apparaître la fenêtre.
- Cocher **Output Custom Graph**
- Choisir le graphe parmi la liste des graphe présents.

